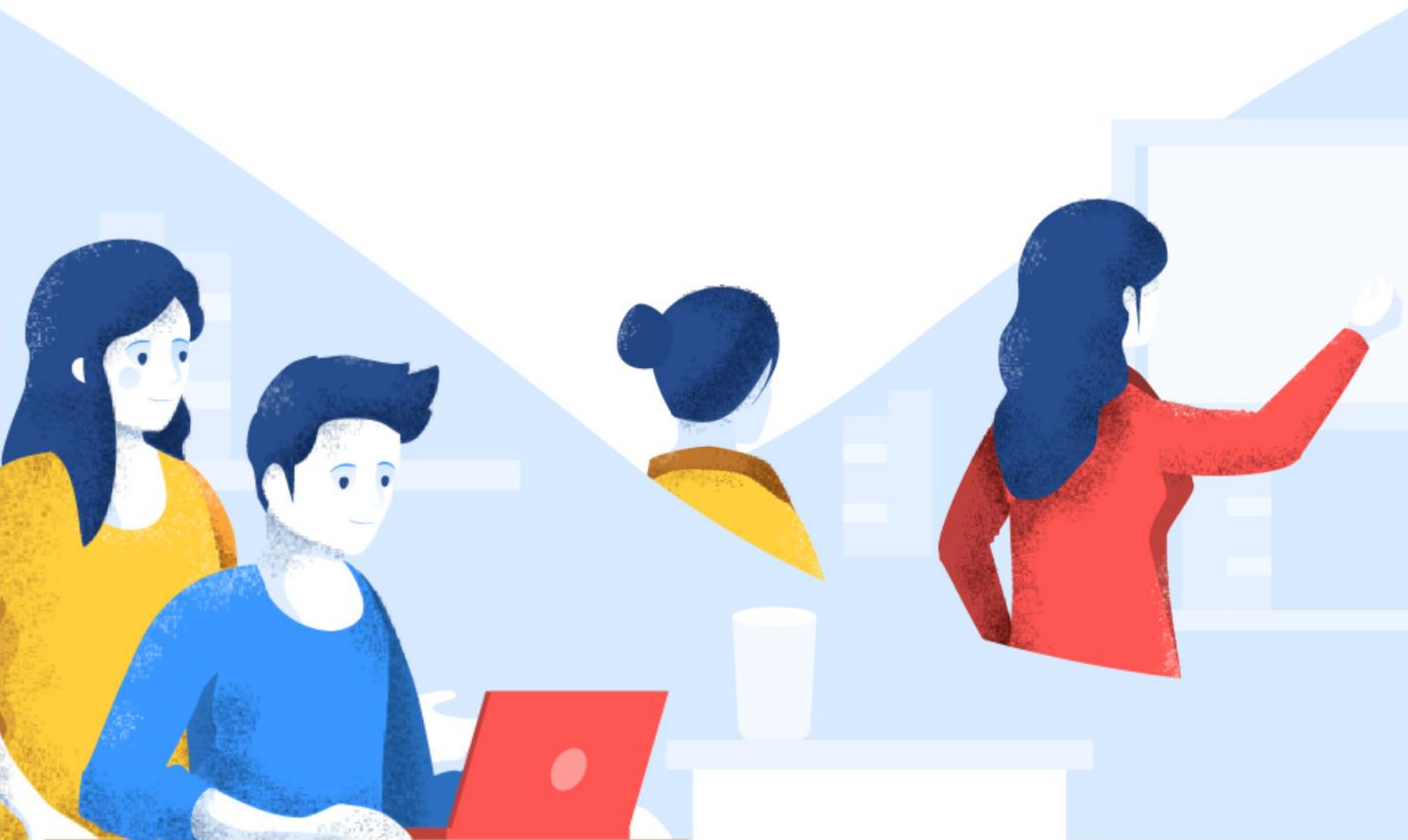




**FORMACIÓN ESPECIALIZADA  
PARA USUARIOS DE ONGs**

CURSO DE  
**Manipulación de cargas  
con carretillas elevadoras**



# PROGRAMA FORMATIVO

## Manipulación de cargas con carretillas elevadoras

<b>Familia profesional</b>	Logística
<b>Horas</b>	50 horas (adaptable al proyecto formativo)
<b>Modalidad</b>	Online

### Descripción

<b>Objetivos del curso</b>	<ul style="list-style-type: none"> <li>- Identificar las condiciones básicas de manipulación de materiales y productos para su carga o descarga en relación con su naturaleza, estado, cantidades, protección y medios de transporte utilizado.</li> <li>- Clasificar y describir los distintos tipos de paletización, relacionándolos con la forma de constitución de la carga a transportar.</li> <li>- Interpretar y aplicar la normativa referente a la prevención de riesgos laborales y de la salud de los trabajadores.</li> <li>- Interpretar la simbología utilizada en las señalizaciones del entorno y en los medios de transporte.</li> <li>- Identificar los elementos de las máquinas previstos para la conducción segura, así como las operaciones de mantenimiento de primer nivel.</li> <li>- Manipular cargas y/o conducir carretillas, efectuando operaciones convencionales de carga, transporte y descarga de materiales o productos, teniendo en cuenta las medidas de seguridad, prevención de riesgos y señalización del entorno de trabajo.</li> <li>- Enumerar las condiciones básicas para transportar y abastecer de materias primas y materiales a las líneas de producción.</li> <li>- Cumplimentar en el soporte establecido por la empresa, la documentación generada por el movimiento de carga.</li> </ul>
----------------------------	--

<b>Programa formativo</b>	<p>Unidad 1. Manipulación y transporte de mercancías</p> <p>Introducción</p> <p>Flujo logístico interno de cargas y servicios. Importancia socioeconómica</p> <p>Almacenamiento, suministro y expedición de mercancías</p>
---------------------------	--

Normativa comunitaria y española sobre manipulación de mercancías  
Prevención de riesgos laborales y medidas de seguridad en el transporte de mercancías  
Medios de transporte internos y externos de las mercancías.  
Condiciones básicas  
Simbología y señalización de entorno y medios de transporte: placas, señales informativas luminosas y acústicas  
Unidad de carga. Medición y cálculo de cargas  
Documentación que acompaña a las mercancías  
Documentación que genera el movimiento de cargas. Transmisión por vías digitales  
Unidad 2. Embalaje y paletización de mercancías  
Introducción  
Tipos de embalajes y envases en la industria  
Condiciones de los embalajes para la protección de los productos  
Condiciones de los embalajes para el transporte seguro de los productos  
Tipos de paletizaciones. Aplicaciones según tipos de mercancías  
Condiciones que deben cumplir las unidades de carga  
Precauciones y medidas a adoptar con cargas peligrosas  
Unidad 3. Carretillas para el transporte de mercancías  
Introducción  
Clasificación, tipos y usos de las carretillas manuales y automotoras. Motores térmicos y motores eléctricos  
Elementos principales de los distintos tipos de carretillas  
Mantenimiento básico e indicadores de funcionamiento incorrecto  
Unidad 4. Manejo y conducción de carretillas  
Introducción  
Eje directriz  
Acceso y descenso de la carretilla  
Uso de sistemas de retención: cabina y cinturón de seguridad  
Puesta en marcha y detención de la carretilla  
Circulación: velocidad de desplazamiento, trayectoria, naturaleza y estado del piso, etc.  
Maniobras. Frenado, aparcado, marcha atrás, descenso en pendiente  
Aceleraciones y maniobras incorrectas  
Maniobras de carga y descarga. Circulación  
Elevación de la carga  
Unidad 5. Carga y descarga de mercancías  
Introducción  
Estabilidad de la carga y de la carretilla. Nociones de equilibrio  
Evitación de vuelcos transversales o longitudinales  
Comportamiento dinámico y estático de la carretilla cargada  
Colocación incorrecta de la carga en la carretilla. Sobrecarga  
Modos de colocación de las mercancías en las estanterías

## Ventajas de realizar la formación con Audiolís

### Experiencia

Más de 35 años de experiencia en mejorar el nivel de empleabilidad a través de acciones formativas de cualificación profesional.

### Firme compromiso

Experiencia específica en el desarrollo de proyectos de inserción laboral con personas en situación de exclusión social.

### Calidad docente

Docentes con contrastada y amplia experiencia en las temáticas que tutorizan, tanto en conceptos teóricos como prácticos.

### Metodología integradora

Metodología de enseñanza-aprendizaje adaptada a las necesidades concretas de personas en situación de exclusión social, refugiadas, apátridas o migrantes.

### Confianza

Proveedor habitual de servicios de formación para entidades sin ánimo de lucro.

### Mercado laboral

Adaptación de todas nuestras acciones formativas a la demanda del mercado laboral.

## Adaptamos la formación a tus necesidades



### El usuario en el centro

Somos sensibles con sus circunstancias personales creando un entorno agradable y cercano para su formación.



### Tecnología

Disponemos de la última tecnología para facilitar el aprendizaje, independientemente de su nivel de estudios y competencia digital.



### Máxima personalización

Totalmente flexibles en duración, programación formativa, lugar de impartición y modalidad de las acciones formativas