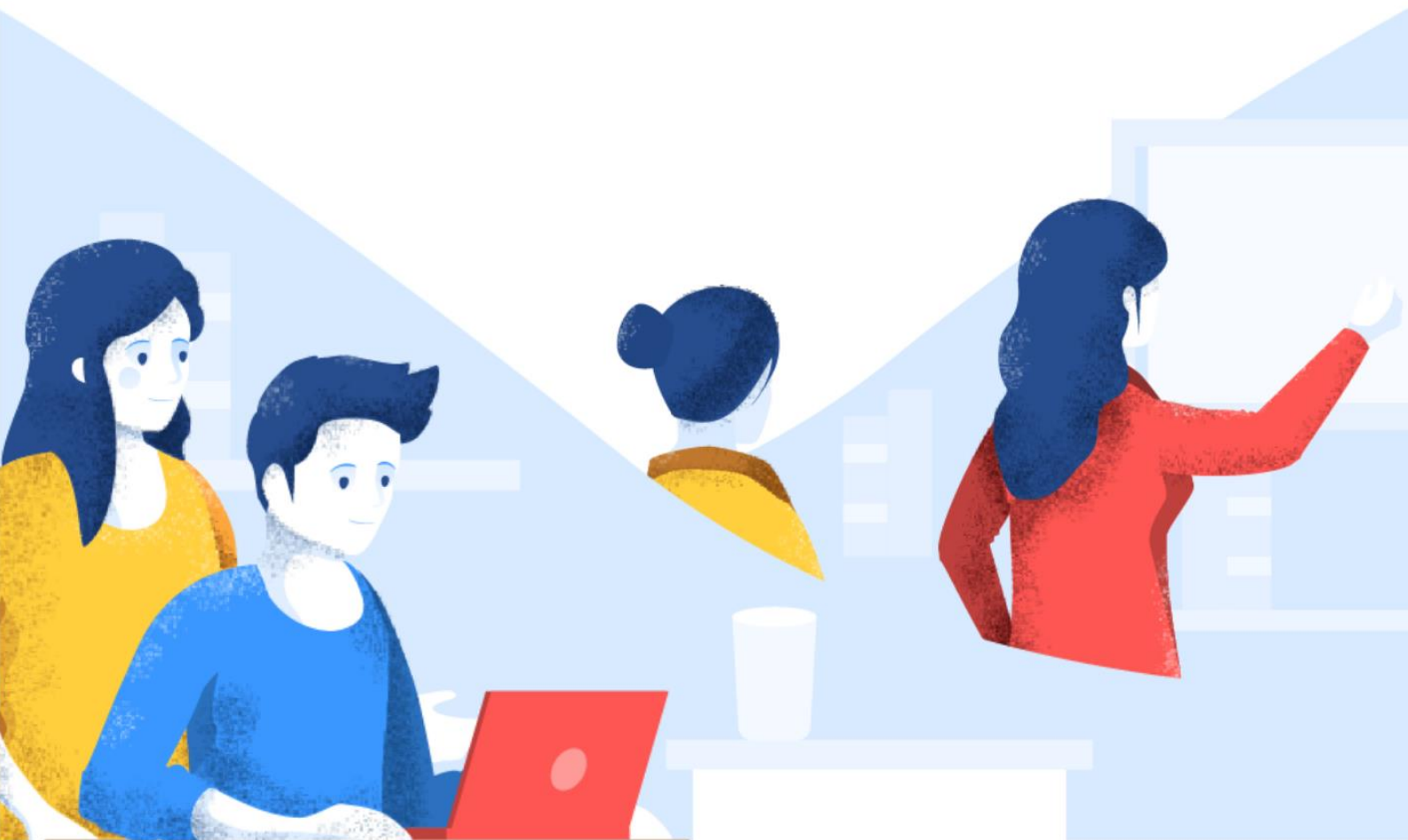




**FORMACIÓN ESPECIALIZADA
PARA USUARIOS DE ONGs**

CURSO DE

Competencia digital: dispositivos y habilidades



PROGRAMA FORMATIVO

Competencia digital: dispositivos y habilidades

Familia profesional	Informática/Nuevas tecnologías
Horas	30 horas (adaptable al proyecto formativo)
Modalidad	Online

Descripción

Objetivos del curso	<ul style="list-style-type: none">- Adquirir conocimientos sobre las nuevas tecnologías, los dispositivos digitales y el acceso a la información que ofrecen internet y las redes sociales.- Identificar los perfiles digitales.- Conocer las principales funcionalidades de internet.- Descubrir los componentes principales de la web 2.0.- Identificar los principales dispositivos tecnológicos que se pueden utilizar hoy en día.
Programa formativo	<p>Unidad 1. Nociones básicas: el perfil digital Un nuevo usuario: el usuario digital ¿Qué es el perfil digital?</p> <p>Unidad 2. Internet Funcionamiento y principales virtualidades. Correo electrónico Búsqueda de la información Almacenamiento Cloud</p> <p>Unidad 3. Introducción a la web 2.0: Redes sociales Tipos: horizontales/verticales Blogs Protección de la información Huella digital Presencia de las empresas en la red</p> <p>Unidad 4. Dispositivos La tecnología como medio de mejora competencial en el entorno laboral</p>

Identificación de soluciones tecnológicas a disposición del profesional y tendencias
Dispositivos en el mercado: smartphones, PDA, tablets, etc
Selección de las más apropiadas en función del tipo de actividad
Funcionamiento básico
Aplicaciones
Soluciones de impresión

Ventajas de realizar la formación con Audiolís

Experiencia

Más de 35 años de experiencia en mejorar el nivel de empleabilidad a través de acciones formativas de cualificación profesional.

Firme compromiso

Experiencia específica en el desarrollo de proyectos de inserción laboral con personas en situación de exclusión social.

Calidad docente

Docentes con contrastada y amplia experiencia en las temáticas que tutorizan, tanto en conceptos teóricos como prácticos.

Metodología integradora

Metodología de enseñanza-aprendizaje adaptada a las necesidades concretas de personas en situación de exclusión social, refugiadas, apátridas o migrantes.

Confianza

Proveedor habitual de servicios de formación para entidades sin ánimo de lucro.

Mercado laboral

Adaptación de todas nuestras acciones formativas a la demanda del mercado laboral.

Adaptamos la formación a tus necesidades



El usuario en el centro

Somos sensibles con sus circunstancias personales creando un entorno agradable y cercano para su formación.



Tecnología

Disponemos de la última tecnología para facilitar el aprendizaje, independientemente de su nivel de estudios y competencia digital.



Máxima personalización

Totalmente flexibles en duración, programación formativa, lugar de impartición y modalidad de las acciones formativas