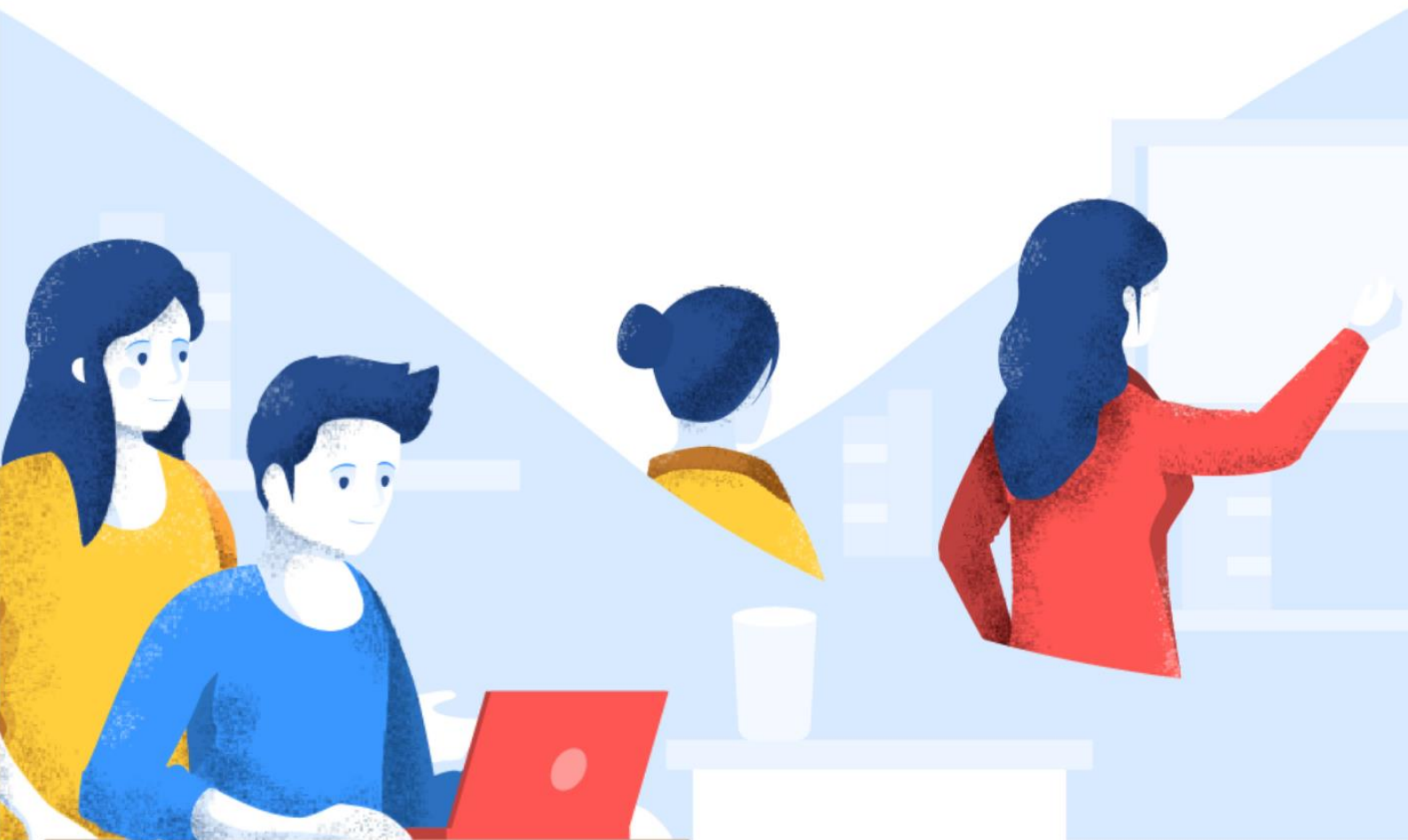




**FORMACIÓN ESPECIALIZADA
PARA USUARIOS DE ONGs**

CURSO DE

**Ayuda a dependientes a
Domicilio: apoyo
psicosocial**



PROGRAMA FORMATIVO

Ayuda a dependientes a Domicilio: apoyo psicosocial

Familia profesional	Atención sociosanitaria
Horas	75 horas (adaptable al proyecto formativo)
Modalidad	Online

Descripción

Objetivos del curso	<ul style="list-style-type: none"> - Conocer y analizar las características y necesidades psicosociales de las personas dependientes, determinando las actitudes y valores que debe manifestar el profesional de atención directa con las personas dependientes y su entorno. - Identificar las características psicosociales más destacables en una unidad de convivencia con una persona dependiente y las principales necesidades de apoyo psicosocial que genera. - Identificar las manifestaciones básicas de deterioro personal y/o social propias de las personas mayores y/o discapacitadas y su entorno de convivencia, especialmente sus cuidadores principales, extrayendo información que permita determinar las necesidades de apoyo psicosocial y situaciones de riesgo, mediante observación guiada por un protocolo establecido por el servicio. - Explicar los principios éticos de la intervención social con personas dependientes, identificando actitudes y valores que deben mantenerse en las intervenciones profesionales dirigidas a usuarios, familiares y entorno y a otros profesionales, en diferentes situaciones, incluidas las situaciones de duelo.
Programa formativo	Unidad 1. Psicología Básica Aplicada a la Atención Psicosocial Domiciliaria de Personas Dependientes Conceptos fundamentales Ciclo vital conducta-procesos cognitivos-motivación-emoción-alteraciones El proceso de envejecimiento enfermedad y convalecencia Cambios bio-psico-sociales Incidencias en la calidad de vida

Evolución del entorno socioafectivo y de la sexualidad de la persona mayor
Necesidades especiales de atención y apoyo integral
Calidad de vida apoyo y autodeterminación en la persona mayor
Conceptos fundamentales características y necesidades en enfermedad y convalecencia
Unidad 2. Relación Social de las Personas Mayores y Discapacitadas
Características de la relación social de las personas dependientes
Habilidades sociales fundamentales
Dificultades de relación social
Situaciones conflictivas
Técnicas para favorecer la relación social
Actividades de acompañamiento y de relación social
Estrategias de intervención
Medios y recursos
Aplicaciones de las nuevas tecnologías asociacionismo recursos del entorno y vías de acceso a los mismos
Unidad 3. Prestación de Orientación a la Persona Dependiente y sus Cuidadores Principales
Técnicas e instrumentos de observación aplicados a las situaciones domiciliarias
La observación y el registro de la evolución funcional y el desarrollo de actividades de atención
Instrumentos de observación
Unidad 4. El Ambiente como Factor Favorecedor de la Autonomía Personal Comunicación y Relación Social
Distribución y decoración de espacios
Uso de materiales domésticos
Unidad 5. Elaboración de Estrategias de Intervención Psicosocial
Mantenimiento y entrenamiento de hábitos de autonomía psicosocial en situaciones cotidianas del domicilio
Técnicas procedimientos y estrategias de intervención
Técnicas de resolución de conflictos
Procedimientos y estrategias de modificación de conducta
Intervención de acompañamiento y apoyo en la relación social en la resolución de gestiones y en el entorno familiar
Disposición para la atención integral a las personas
Preferencia por las técnicas de humanización de la ayuda

Ventajas de realizar la formación con Audiolís

Experiencia

Más de 35 años de experiencia en mejorar el nivel de empleabilidad a través de acciones formativas de cualificación profesional.

Firme compromiso

Experiencia específica en el desarrollo de proyectos de inserción laboral con personas en situación de exclusión social.

Calidad docente

Docentes con contrastada y amplia experiencia en las temáticas que tutorizan, tanto en conceptos teóricos como prácticos.

Metodología integradora

Metodología de enseñanza-aprendizaje adaptada a las necesidades concretas de personas en situación de exclusión social, refugiadas, apátridas o migrantes.

Confianza

Proveedor habitual de servicios de formación para entidades sin ánimo de lucro.

Mercado laboral

Adaptación de todas nuestras acciones formativas a la demanda del mercado laboral.

Adaptamos la formación a tus necesidades



El usuario en el centro

Somos sensibles con sus circunstancias personales creando un entorno agradable y cercano para su formación.



Tecnología

Disponemos de la última tecnología para facilitar el aprendizaje, independientemente de su nivel de estudios y competencia digital.



Máxima personalización

Totalmente flexibles en duración, programación formativa, lugar de impartición y modalidad de las acciones formativas