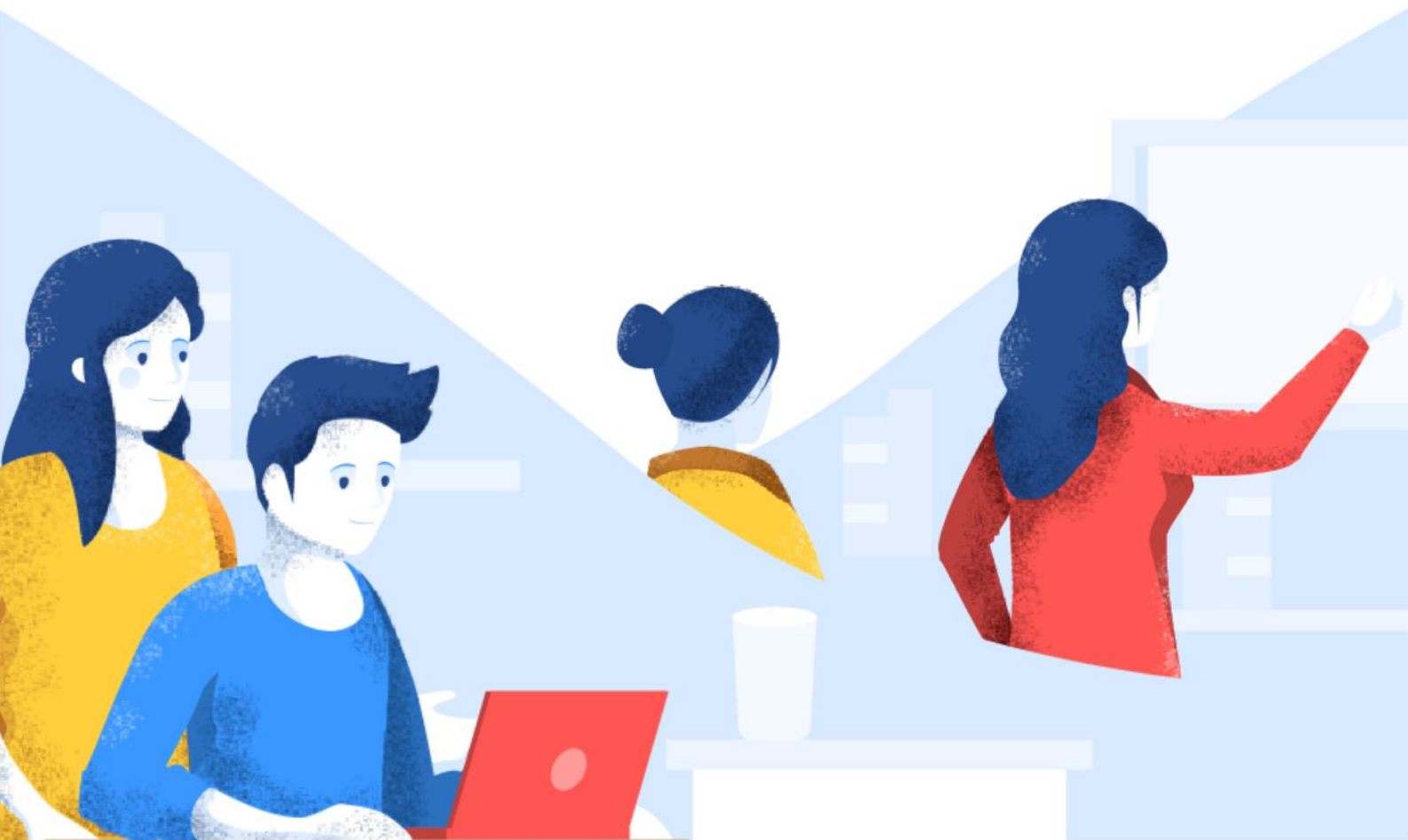




**FORMACIÓN ESPECIALIZADA
PARA USUARIOS DE ONGs**

CURSO DE
**Atención sociosanitaria en
instituciones**



PROGRAMA FORMATIVO

Atención sociosanitaria en instituciones

Familia profesional	Atención sociosanitaria
Horas	70 horas (adaptable al proyecto formativo)
Modalidad	Online

Descripción

Objetivos del curso	<ul style="list-style-type: none">- Capacitar a los cuidadores para que sepan identificar las necesidades personales de los usuarios.- Reconocer los diferentes grados de dependencia que existen.- Familiarizarse con, los medios que existen en la actualidad para fomentar la independencia.- Conocer los protocolos de actuación en el ámbito de la desinfección, primeros auxilios, etc.
Programa formativo	<p>Módulo 1. Reconocimiento de las necesidades especiales de las personas dependientes</p> <p>Unidad 1. Situaciones especiales: usuarios sin familia, familias desestructuradas las familias desestructuradas Usuarios dependientes Observación y registro de la evolución funcional y el desarrollo de actividades de atención física, observación, valoración y evolución funcional del usuario</p> <p>Unidad 2. Aplicación de técnicas e instrumentos de observación en función del usuario y sus características índice de barthel Índice de katz Escala de la cruz roja Índice de lawton y brody Mini examen cognitivo de lobo Escala de depresión de hamilton Escala geriátrica de depresión de yesavage</p> <p>Unidad 3. Tipos de ayudas técnicas y tecnologías para la vida cotidiana productos para la movilidad Productos para la deambulacion Productos de apoyo para la alimentación Productos de apoyo para el baño y aseo personal</p>

Productos de apoyo para vestirse y desvestirse
Vehículos y adaptaciones para vehículos
Módulo 2. Participación en la atención sanitaria para personas dependientes en el ámbito sociosanitario
Unidad 1. Anatomofisiología y patologías más frecuentes
Anatomofisiología del aparato respiratorio
Anatomofisiología del aparato cardiovascular
Anatomofisiología del aparato excretor
Unidad 2. Participación en la toma de constantes vitales
La temperatura
Pulso
Respiración
Tensión arterial
Gráficas de constantes vitales
Unidad 3. Participación en la administración de medicación: vía oral, tópica y rectal
Farmacocinética
Factores que modifican la acción de los fármacos
Toxicidad de los fármacos
Normas para administrar fármacos
Preparación y reparto de la medicación
Vías de administración
Unidad 4. Medicación en el caso de personas con diabetes
Glucemia
Aplicación de la insulina
Unidad 5. Colaboración en la aplicación de técnicas de aerosolterapia y oxigenoterapia
Aerosolterapia
Oxigenoterapia
Unidad 6. Colaboración en la aplicación de tratamientos locales y métodos de frío-calor
Motivos para aplicar frío y calor
Normas generales de aplicación de frío y calor
Métodos de aplicación de calor
Métodos de aplicación de frío
Unidad 7. Uso de materiales para la medicación
Unidad 8. Riesgos de los medicamentos
Unidad 9. Prevención de riesgos laborales en las tareas sanitarias
Equipos de protección individual
Prevención frente a exposiciones aéreas
Vacunaciones
Prevención de lesiones dorsolumbares en el manejo de cargas
Módulo 3. Colaboración en la movilización, traslado y deambulación de los usuarios
Unidad 1. Principios anatomofisiológicos de sostén y movimiento del cuerpo humano
El esqueleto
Los músculos
Biomecánica de las articulaciones
Patologías más frecuentes
Unidad 2. Principios anatomofisiológicos del sistema nervioso
función del sistema nervioso
Partes del sistema nervioso
Funcionamiento del sistema nervioso
Unidad 3. Posiciones anatómicas
Unidad 4. Principios de mecánica corporal. Prevención de riesgos laborales en las tareas de deambulación, traslado y movilización

Principios de mecánica corporal
Prevención de riesgos laborales en las tareas de deambulación, traslado y movilización
Unidad 5. Técnicas de movilización, traslado y deambulación
Preparación para el traslado
Movilización de personas dependientes
Acompañamiento en la deambulación
Prevención de caídas y accidentes del usuario
Ayudas técnicas para la deambulación, traslado y movilización en personas dependientes
Módulo 4. Prestación de primeros auxilios en situaciones de urgencia en instituciones
Unidad 1. Reconocimiento de las situaciones de riesgo: protocolos y normas
Unidad 2. Técnicas de actuación urgentes
Intoxicaciones
Picaduras y mordeduras
Hemorragias externas
Quemaduras
Congelaciones
Descargas eléctricas
Ingestión de cuerpos extraños, atragantamiento
Reanimación cardiopulmonar
Traumatismos, vendajes e inmovilizaciones
Unidad 3. Mantenimiento de botiquines
Características y ubicación
Elementos esenciales de un botiquín
Módulo 5. Cumplimiento de las normas de limpieza de materiales e instrumentos sanitarios
Unidad 1. Aplicación de operaciones de limpieza de materiales sanitarios
Detergentes
Normas generales para realizar la limpieza
Realización del proceso de la limpieza
Unidad 2. Proceso de desinfección
Unidad 2. Proceso de esterilización.
Unidad 3. Prevención de infecciones
Unidad 4. Eliminación de residuos sanitarios
Clasificación de los residuos
Gestión de residuos sanitarios en los centros
Unidad 5. Prevención de riesgos laborales en las tareas de limpieza de material sanitario
Medidas preventivas ante contaminantes químicos
Medidas preventivas ante contaminantes biológicos
Medidas preventivas ante radiaciones ionizantes
Normas preventivas de radiación no ionizante

Ventajas de realizar la formación con Audiolís

Experiencia

Más de 35 años de experiencia en mejorar el nivel de empleabilidad a través de acciones formativas de cualificación profesional.

Firme compromiso

Experiencia específica en el desarrollo de proyectos de inserción laboral con personas en situación de exclusión social.

Calidad docente

Docentes con contrastada y amplia experiencia en las temáticas que tutorizan, tanto en conceptos teóricos como prácticos.

Metodología integradora

Metodología de enseñanza-aprendizaje adaptada a las necesidades concretas de personas en situación de exclusión social, refugiadas, apátridas o migrantes.

Confianza

Proveedor habitual de servicios de formación para entidades sin ánimo de lucro.

Mercado laboral

Adaptación de todas nuestras acciones formativas a la demanda del mercado laboral.

Adaptamos la formación a tus necesidades



El usuario en el centro

Somos sensibles con sus circunstancias personales creando un entorno agradable y cercano para su formación.



Tecnología

Disponemos de la última tecnología para facilitar el aprendizaje, independientemente de su nivel de estudios y competencia digital.



Máxima personalización

Totalmente flexibles en duración, programación formativa, lugar de impartición y modalidad de las acciones formativas